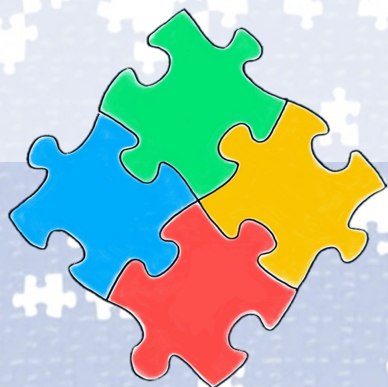


➔ *«Choisir mon projet de soins»*

➔ *«Vivre avec mon traitement anticraving»*

L'éducation thérapeutique en Addictologie permet :

- D'obtenir des informations sur la maladie ;
- D'acquérir des compétences pour prendre en charge ses troubles sévères liés à l'utilisation de substances psychoactives ;
- De réduire les risques et les dommages en réduisant les consommations ;
- De ne pas être seul face à sa/ses dépendance(s) et de bénéficier de la dynamique des groupes .



Plan d'accès



Structure de Jour
d'Addictologie Hospitalière
13 avenue Louis Coirard
13617 AIX-EN-PROVENCE

Téléphone : 04 42 16 18 00
Mail : addicto-jour@ch-montperrin.fr



Version du document: juin 2021

Vers une
Éducation
Thérapeutique

en
Addictologie



➔ Pour qui ? pourquoi ?

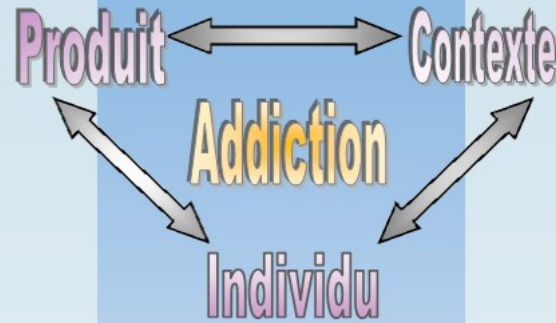
- Les personnes voulant s'informer et échanger sur les troubles de l'usage de substances psychoactives;
- Les personnes présentant des troubles de l'usage d'alcool, modérés ou sévères, souhaitant entrer dans une dynamique de soin et réduire leur consommation ;
- Les personnes suivant un traitement « anticraving » prescrit par leur médecin à leur demande (Baclofène®, Sélincro®...) : ces médicaments nécessitent un suivi rigoureux de la prescription et un accompagnement psychosocial;
- Les personnes en difficulté face aux addictions comportementales.

➔ Qu'apportent les groupes ?

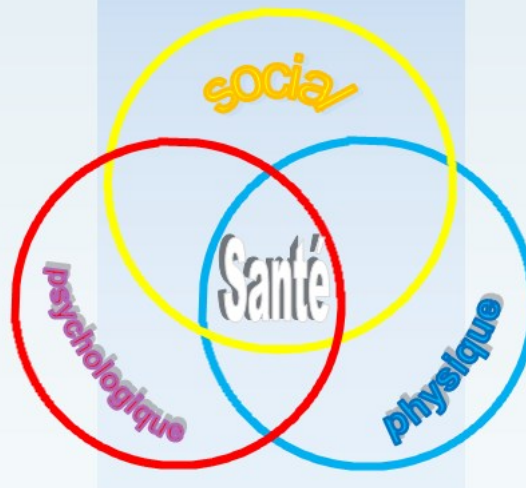
Réflexions et compétences psychosociales peuvent s'avérer importantes pour :

- ⇒ Choisir son projet de soins ;
- ⇒ Maintenir la motivation ;
- ⇒ Savoir exprimer les ressentis ;
- ⇒ Savoir demander du soutien par d'autres offres de soins ;
- ⇒ Savoir se réorienter vers un sevrage en cas d'échec des traitements proposés ;
- ⇒ Maintenir son abstinence.

➔ **Addiction** : rencontre entre un produit, un contexte de vie, et une sensibilité individuelle.



➔ **Soin** : accompagnement de la personne dans sa dimension biologique, psychologique, et socio-environnementale.



➔ Les soins :

Deux groupes tournés vers l'Education Thérapeutique du Patient sont proposés chaque jeudi :

1 « Choisir mon projet de soins »

- Groupe du jeudi matin (9h30-11h00) ouvert à toute personne se questionnant sur sa consommation d'alcool ou de substances Psychoactives.

2 « Vivre avec mon traitement anticraving »

- Groupe du jeudi après-midi (14h30-16h00) ouvert à toute personne se questionnant sur les traitements anticraving ou bénéficiant déjà d'un traitement.

➔ Indications :

Patient disposé à gérer par lui-même le contrôle de ses consommations, le traitement et ses effets secondaires éventuels.

➔ Modalités :

Ce programme tourné vers l'Education Thérapeutique du Patient est proposé par la Structure d'Addictologie Hospitalière du Centre Hospitalier Montpellier. Une évaluation par un addictologue du service peut s'avérer nécessaire.